

あなたの大切な財産を良い状態で長く保つお手伝い

ご存知
ですか？



『火災保険』を使つての住宅の手直し

「雪害」や「凍結」などに大変良いお話しです



火災保険は火災だけと思いませんか
保険の適用範囲は幅広いこと知っていましたか？

適用範囲などの内容によって認定になる場合があります。



保険証書のご確認を
おすすめします

今年は例年にも増して雪が多く寒い日が続いています。
雪害や凍結による住宅の損傷や破損でお困りではありませんか。

壁・床・天井・外壁・塀・物置・車庫などの損傷や雨漏れなど・・・
火災保険がお役に立つかもしれません。



ご相談・
お見積 無料!!



雪害

・・・火災保険が適用になり補修・修繕した事例です・・・



落雪で車庫の天井が歪んでしまった



雪の重みでカーポートの天井が破損



屋根の雪が当たり柵が破損



積雪荷重で物置が破損



落雪による窓枠の破損



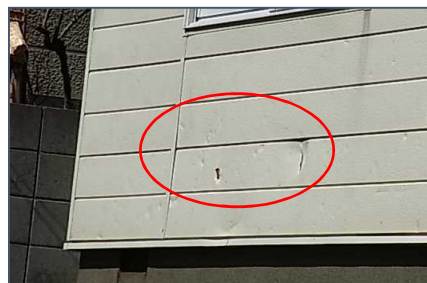
積雪による屋根の歪み



スノーダクトの詰まりによる室内の漏水



雪害による軒天損傷



落雪による外壁の破損



雪害で雨樋の損傷

こんな場合は火災保険が適用になる場合があります。
火災保険には加入されていますか？
まだでしたら、加入された方が良いです！
当社より紹介できます。

